

# Rischi Comuni

MOVIMENTAZIONE MANUALE DEI CARICHI

# Rischi Comuni

## MOVIMENTAZIONE MANUALE DEI CARICHI

### ATTIVITA' COINVOLTE

Amministrativa

Vendita

Pulizia dei locali

Praticamente ...



# Rischi Comuni

## MOVIMENTAZIONE MANUALE DEI CARICHI



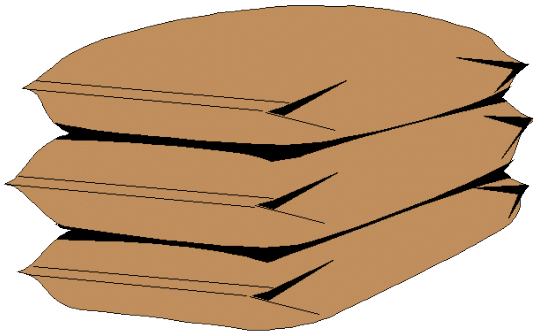
La MMC non è caratteristica di uno specifico lavoro, ma riguarda quasi la totalità delle attività lavorative nonché molte attività che si svolgono nella propria abitazione

# Rischi Comuni

MOVIMENTAZIONE MANUALE DEI CARICHI

## Precauzioni

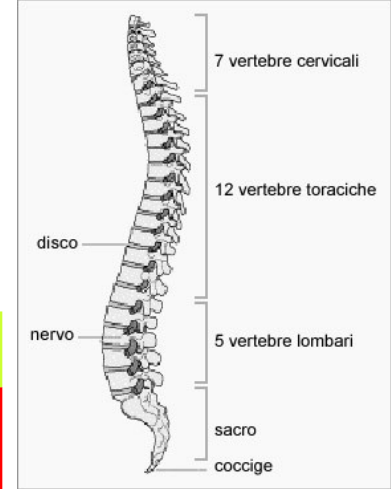
Il rischio della movimentazione è dovuto non solo al peso del carico, ma anche ad altri fattori come:



# Rischi Comuni

## MOVIMENTAZIONE MANUALE DEI CARICHI

### Rischi



A questi rischi, strettamente legati all'attività, si collegano possibili altri rischi dovuti al trasporto di un carico:

- Esso può cadere causando contusioni e fratture
- Può essere caldo o tagliente, con possibilità di ustioni o lesioni
- Può non far vedere scalini o oggetti che si trovano per terra, facendo inciampare
- Nelle palestre bisogna fare attenzione quando si spostano o si posizionano attrezzi

# Rischi Comuni

MOVIMENTAZIONE MANUALE DEI CARICHI

Norme generali di comportamento

Ambiente in cui ci si deve muovere

Movimenti del corpo

Carico da movimentare

# Rischi Comuni

MOVIMENTAZIONE MANUALE DEI CARICHI

Norme generali di comportamento

Ambiente in cui ci si deve muovere

- Si deve assicurare che i piani di lavoro e le vie da percorrere siano sgombrere
- Deve verificare che il pavimento non presenti pericoli di scivolamento, buche, corpi sporgenti macchie d'olio ecc.
- Deve sincerarsi che l'ingombro del carico non sia tale da impedire la visuale

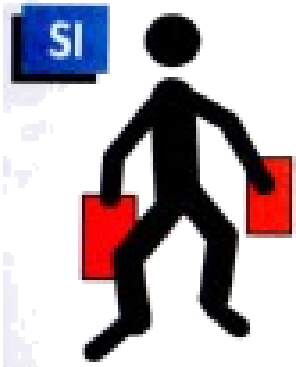
# Rischi Comuni

MOVIMENTAZIONE MANUALE DEI CARICHI

Norme generali di comportamento

Movimenti del corpo

Per quanto riguarda invece i **movimenti del corpo**, possiamo dire che il lavoratore





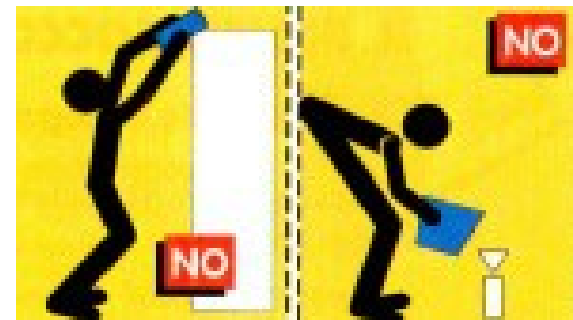
# Rischi Comuni

MOVIMENTAZIONE MANUALE DEI CARICHI

Norme generali di comportamento

Carico da movimentare

Per quanto riguarda il **carico**, esso va:



# Rischi Comuni

MOVIMENTAZIONE MANUALE DEI CARICHI

Norme generali di comportamento



# Rischi Comuni

MOVIMENTAZIONE MANUALE DEI CARICHI

Norme generali di comportamento



# Rischi Comuni

MOVIMENTAZIONE MANUALE DEI CARICHI

## Norme generali di comportamento

